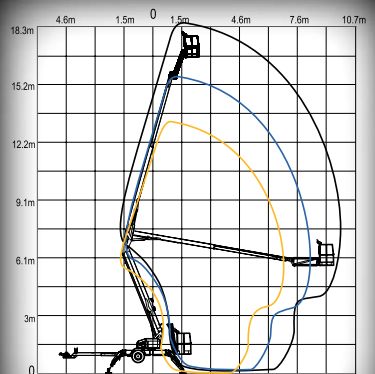


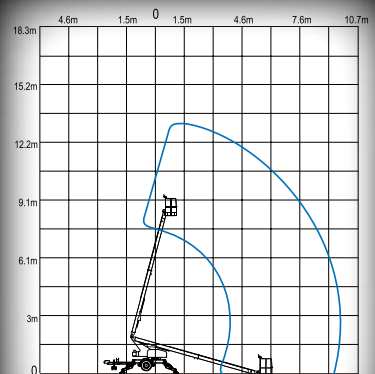
HTA13P / HTA16P HTA19P / HTT13



- ➔ Calage automatique des stabilisateurs
- ➔ Hauteur de travail de 13,3 m à 18,8 m
- ➔ Stabilisateurs hydrauliques
- ➔ Utilisation intuitive des commandes
- ➔ Accessoire de levage de charge disponible
- ➔ Mise à niveau automatique de la plateforme
- ➔ Prises électriques protégées dans le panier
- ➔ Compteur horaire et indicateur de charge de batterie



HTA13P HTA16P HTA19P



HTT13

Haulotte 
GROUP

More than lifting



HTA 13 P / HTA 16 P / HTA 19 P / HTT 13

NACELLES TRACTEES

		HTA 13 P	HTA 16 P	HTA 19 P	HTT 13
Hauteur de travail	(1)	13.3 m	15.7 m	18.8 m	13.4 m
Hauteur plateforme	(2)	11.3 m	13.7 m	16.8 m	11.4 m
Déport max. depuis le centre	(3)	6.9 m	8.2 m	10.2 m	9.8 m
Déport max. depuis le bord des stabilisateurs		5.3 m	6.4 m	8.2 m	8.2 m
Point d'articulation		5.8 m	6.3 m	7 m	N/A
Angle de rotation de la tourelle		700° NC	700° NC	700° NC	700° NC
Capacité maximum	(4)	227 kg	227 kg	227 kg	227 kg
Stabilisateurs compensant jusqu'à		12.5°	12.5°	12.5°	12.5°
Hauteur repliée		1.95 m	1.95 m	1.98 m	1.95 m
Longueur repliée		4.95 m	5.9 m	7 m	6.7 m
Largeur repliée		166 cm	166 cm	168 cm	165 cm
Longueur plateforme		76 cm	76 cm	76 cm	76 cm
Largeur plateforme		122 cm	122 cm	122 cm	122 cm
Rotation de la plateforme Angle / Type		120° / Manual	120° / Manual	120° / Manual	120° / Manual
Longueur pendulaire	(5)	1.3 m	1.3 m	1.3 m	N/A
Angle de débattement vertical		150° (+70 / -80)	150° (+70 / -80)	150° (+70 / -80)	N/A
Rotation horizontale Angle / Type		180° / Hydr.	180° / Hydr.	N/A	N/A
Longueur stabilisateurs déployés	(5)	3.4 m	3.8 m	3.9 m	3.7 m
Largeur stabilisateurs déployés		3 m	3.5 m	3.9 m	3.4 m
Diamètre des patins		25 cm	32 cm	32 cm	32 cm
Poids admissible par l'attache-remorque					
Machine standard	(6)	111 kg	132 kg	152 kg	122 kg
Machine toute option		181 kg	181 kg	227 kg	136 kg
Frein de stationnement		Standard	Standard	Standard	Standard
Pneus		ST 205/70 R15	ST 225/75 R16	ST 215/75 R16	ST 215/75 R16
Système de contrôle		24V DC	24V DC	24V DC	24V DC
Batteries		4 x 6V 245 amp/h	4 x 6V 245 amp/h	4 x 6V 245 amp/h	4 x 6V 245 amp/h
Poids total					
Machine standard	(6)	1 542 kg	1 905 kg	2 177 kg	1 996 kg
Machine toute option		1 905 kg	2 177 kg	2 522 kg	2 177 kg

(1) L'équivalence métrique ajoute 2 m pour la hauteur maximum. Les USA ajoutent 6 ft maximum.

(2) Hauteur maximum lorsque les stabilisateurs sont totalement déployés.

(3) Dans la pratique, on ajoute 50 cm depuis le bord de la plateforme.

(4) La charge peut varier selon les options dont sont équipées les machines. Contacter l'usine pour plus de renseignements.

(5) En option

(6) Le poids peut varier selon les options ou les réglementations des pays. Consulter l'usine pour plus d'informations.

Haulotte 
GROUP